



PRIVREDNA KRETANJA U KANTONU SARAJEVO
(Januar - Decembar 2010.godine)
(osnovni indikatori)

Elementi	Pokazatelji	Jedinica mjere	Period	KS	FBiH	Učešće KS/FBiH %
INDUSTRIJA						
Index fizičkog obima industrijske proizvodnje			I-XII 2010/I-XII 2009	98,2	104,2	
Index prerađivačke industrije			I-XII 2010/I-XII 2009	96,6	106,9	
ŠUMARSTVO						
proizvodnja šumskih sortimenata	ukupno	000 m ³	I-XI 2010	109	1.741	6,3
	index		I-XI 2010/I-XI 2009	100,0	108,3	
prodaja šumskih sortimenata	ukupno	000 m ³	I-XI 2010	109	1.732	6,3
	index		I-XI 2010/I-XI 2009	99,0	108,9	
PROMET U TRGOV. NA MALO (sa PDV-om)						
(pretežna djelatnost)	ukupno	000 KM	I-XII 2010	2.613.968	5.541.755	
	index		I-XII 2010/I-XII 2009	102,5	106,0	
GRAĐEVINARSTVO U FBiH						
Građevinarstvo ind fiz.ob.radova	Ø		I-XI 2010/I-XI 2009		84,1	
SAOBRAĆAJ						
cestovni prevoz roba	ukupno	000 t	I-IX 2010	66	2.436	2,7
	index		I-IX 2010/I-IX 2009	46,2	103,4	
gradski-prigradski prevoz putnika	ukupno	hilj.	I-IX 2010	86.895	105.842	82,1
	index		I-IX 2010/I-IX 2009	105,7	102,7	
UGOSTITELJSTVO						
promet	ukupno	000 KM	I-IX 2010	50.017	108.288	46,2
	index		I-IX 2010/I-IX 2009	109,9	110,7	
TURIZAM						
broj turista	ukupno		I-XII 2010	205.766	381.793	
	index		I-XII 2010/I-XII 2009	120,6	122,7	
odnos domaći/strani		%		22/78	34/66	
broj noćenja	ukupno		I-XII 2010	385.433	775.508	
	index		I-XII 2010/I-XII 2009	118,7	120,1	
odnos domaći/strani		%		21/79	31/69	
VANJSKA TRGOVINA						
Vanjskotrgovinska razmjena	ukupno	mil.KM	I-XII 2010	3.785	13.470	28,1
	index		I-XII 2010/I-XII 2009	104,8	115,2	
Izvoz	ukupno	mil.KM	I-XII 2010	833	4.871	17,1
	index		I-XII 2010/I-XII 2009	117,4	128,6	
Uvoz	ukupno	mil.KM	I-XII 2010	2.952	8.599	34,3
	index		I-XII 2010/I-XII 2009	101,7	108,8	
Deficit/Saldo	ukupno	mil.KM	I-XII 2010	2.119	3.728	56,8
	index		I-XII 2010/I-XII 2009	96,6	90,5	
Pokrivenost uvoza izvozom	ukupno	%	I-XII 2010	24,4	56,6	43,1
ZAPOSLENOST/NEZAPOSLENOST						
Zaposleni radnici	ukupno		XI 2010	118.862	426.297	27,9
	index		XI 2010/XI 2009	99,9	100,0	
Nezaposlena lica	ukupno		XI 2010	68.620	364.416	18,8
	index		XI 2010/XI 2009	103,8	103,4	
Stopa nezaposlenosti		%	XI 2010	36,6	46,0	
PLAĆE						
Neto plaće	Ø	KM	XI 2010	989,14	811,34	121,9
	index		XI 2010/XI 2009	101,9	102,3	
CIJENE						
Indeksi cijena proizvođača industrijskih proizvoda	index		XII 2010/ XII 2009		102,0	
Indeksi potrošačkih cijena	index		XII 2010/ XII 2009		103,1	
INVESTICIJE						
Isplate za investicije		000 KM	2009*		3.035.098	
Ostvarene investicije		000 KM	2009		3.008.982	
BDP/pc		KM	2009		5.338	

Izvor: Aktuelni podaci Federalnog zavoda za statistiku i Zavoda za informatiku i statistiku Kantona Sarajevo.
Podaci o trgovini na malo i turizmu za nivo FBiH odnose se na period I-XI 2010

DINAMIKA INDUSTRIJSKE PROIZVODNJE U KANTONU SARAJEVO
I-XII 2010 / I-XII 2009
- indexi -

GLAVNE INDUSTRIJSKE GRUPACIJE	INDEX
Energija	107,7
Intermedijarni proizvodi, osim energije	85,2
Kapitalni proizvodi	93,3
Trajni proizvodi za široku potrošnju	304,3
Netrajni proizvodi za široku potrošnju	99,6

PAD PROIZVODNJE	INDEX
Proizvodnja proizvoda od gume i plastičnih masa	95,6
Proizvodnja prehrambenih proizvoda i pića	98,6
Proizvodnja metalnih proizvoda, osim mašina i opreme	87,6
Izdavačka djelatnost, štampanje i umnožavanje snimljenih zapisa	82,1
Štavljenje i obrada kože	84,0
Proizvodnja duhanskih proizvoda	82,5
Proizvodnja kancelarijskih mašina i računara	80,4
Proizvodnja baznih metala	81,5
Proizvodnja medicinskih, preciznih, optičkih instrumenata, satova	71,2
Proizvodnja celuloze, papira i proizvoda od papira	53,6
Proizvodnja ostalih proizvoda od nemetalnih minerala	62,1
Proizvodnja mašina i uređaja, d.n.	32,2

RAST PROIZVODNJE	INDEX
Proizvodnja namještaja, ostala prerađivačka industrija, d.n.	302,7
Proizvodnja odjevnih predmeta; dorada i bojenje krzna	173,5
Reciklaža	123,7
Proizvodnja tekstila	105,1
Proizvodnja hemikalija i hemijskih proizvoda	106,8
Proizvodnja električnih mašina i aparata, d.n.	130,3
Prerada drveta i proizvoda od drveta osim namještaja	102,1
Proizvodnja koksa, derivata nafte i nuklearnog goriva	107,0

ZAPOSLENOST I PLAĆE U PRIVREDI KANTONA SARAJEVO

- Novembar 2010. g. -

Broj zaposlenih radnika - ukupno u KS = 118.862

Od toga u privrednim djelatnostima 58,2 % ili 69.156

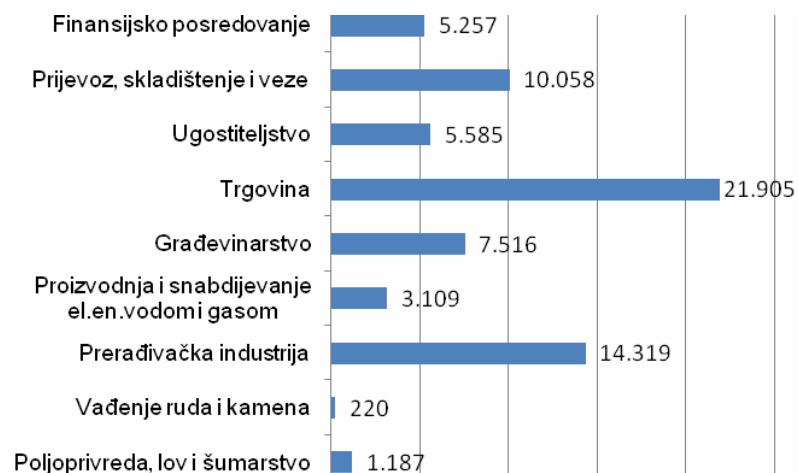
Prosječna neto plaća u Kantonu Sarajevo = 989,14 KM

Index rasta prosječne neto plaće (XI 2010/XI 2009) = 101,9

Broj zaposlenih

u Kantonu Sarajevo

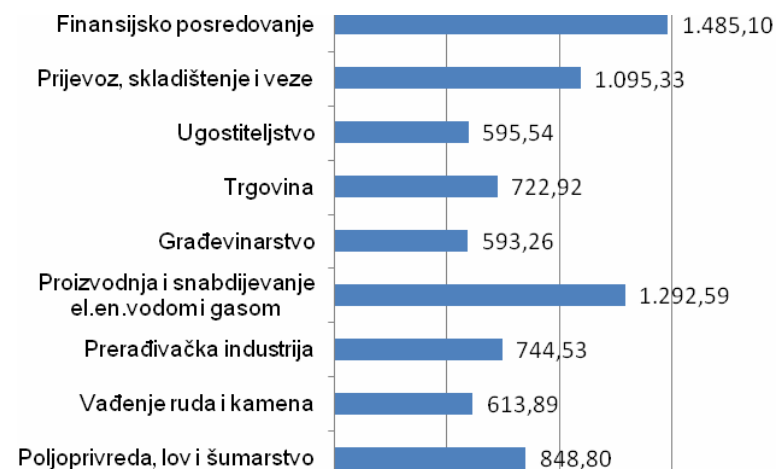
u privrednim djelatnostima (XI 2010)



Prosječne neto plaće (u KM)

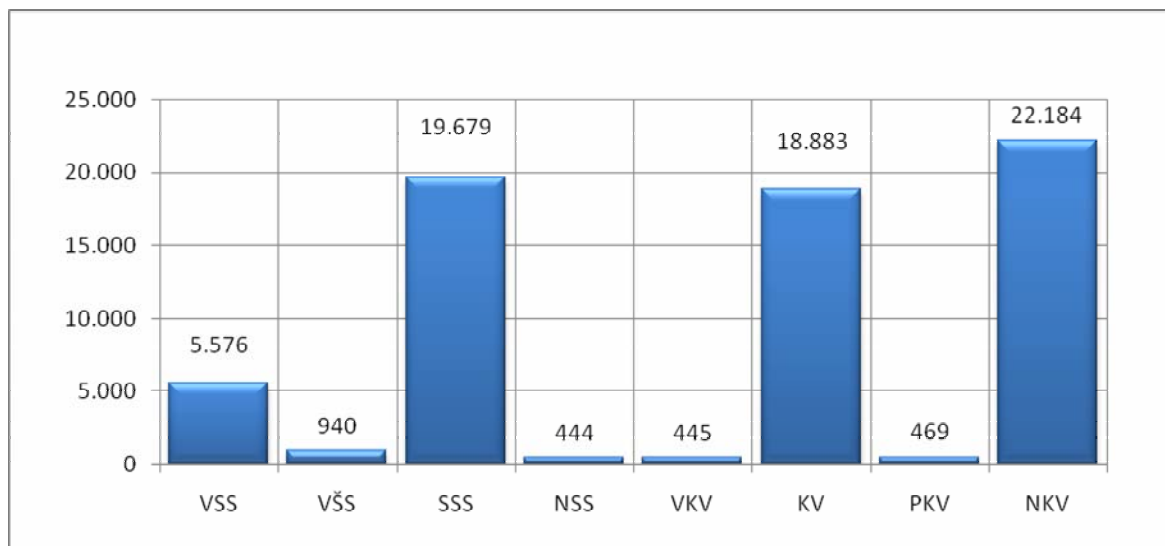
u Kantonu Sarajevo

u privrednim djelatnostima (XI 2010)



KADROVSKA STRUKTURA NEZAPOSLENIH OSOBA U KANTONU SARAJEVO*

- Novembar 2010. g. -

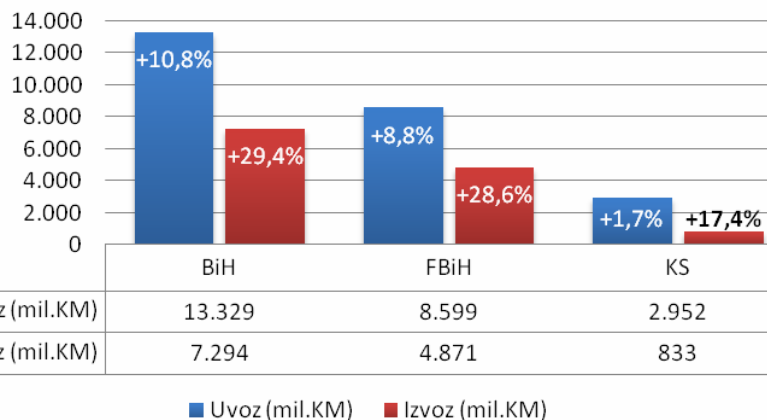


	UKUPNO	VSS	VŠS	SSS	NSS	VKV	KV	PKV	NKV
	68.620	5.576	940	19.679	444	445	18.883	469	22.184
UČEŠĆE %	100,0	8,1	1,4	28,7	0,6	0,6	27,5	0,7	32,3

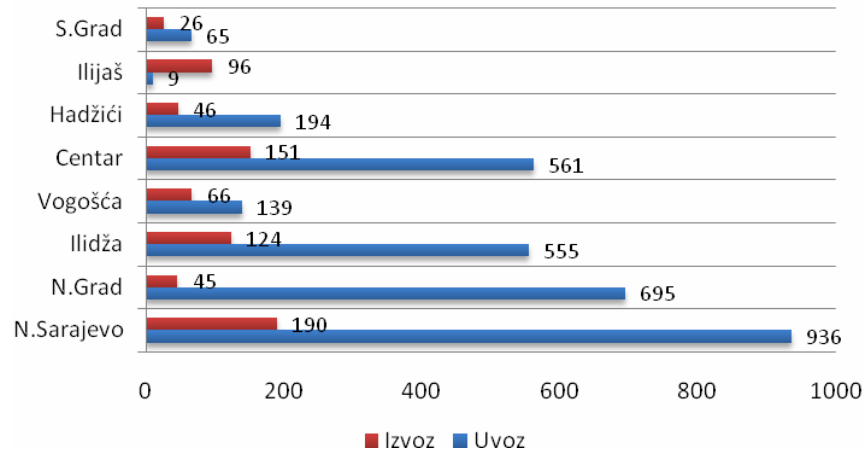
VANJSKOTRGOVINSKA RAZMJENA KANTONA SARAJEVO period I-XII 2010.god.

Uvoz-Izvoz

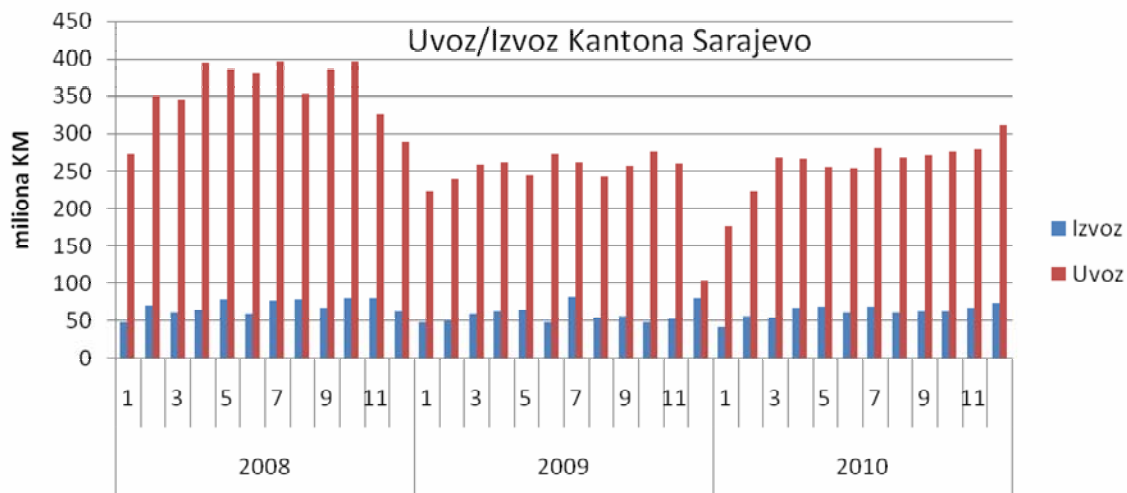
(%=promjena u odnosu na isti period 2009.g.)



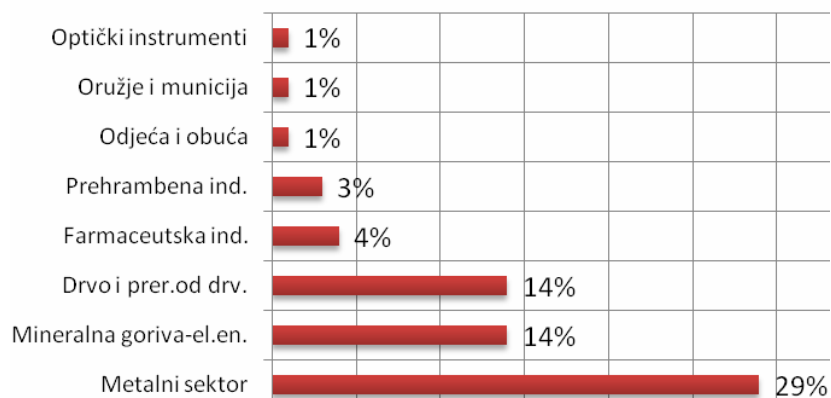
Kanton Sarajevo (mil.KM)



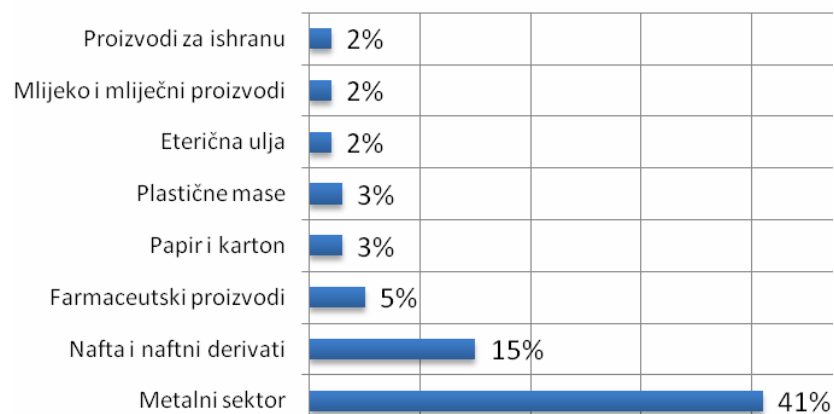
Uvoz/Izvoz Kantona Sarajevo



Učešće u ukupnom izvozu KS po grupama proizvoda



Učešće u ukupnom uvozu KS po grupama proizvoda



Kanton Sarajevo (mil.KM)

