



PRIVREDNA KRETANJA U KANTONU SARAJEVO
(Januar - Mart 2010.godine)

(osnovni indikatori)

Rb	E L E M E N T I		Kanton SA	F BiH	Uč. K/F	
01	Index fizičkog obima industrijske proizvodnje		90,7	102,0		
02	Šumarstvo - proizvodnja šumskih sortimenata	I-II 2010 u 000 m ³	16	151	10,6	
	Index rasta	I-II 2010 /I-II 2009	84,2	102,0		
	- prodaja šumskih sortimenata	I-II 2010 u 000 m ³	14	122	11,5	
	index	I-II 2010 /I-II 2009	77,7	94,6		
03	Promet u trgovini na malo sa PDV (pretežna djel.)		562.471	777.808		
	index	I-III 2010/I-III 2009	101,7	98,2		
04	Građevinarstvo ind fizič. ob.rad.Ø I-II 2010/I-II 2009		nema podataka za kantone			
				70,2		
05	Saobraćaj - cestovni prevoz roba	I-XII 2009 u 000 t.	163	3.519	4,6	
	index	I-XII 2009/I-XII 2008	51,1	92,5		
	- grad.-prigrad. prevoz putnika	I-XII 2009 u 000	112.524	140.611	80,0	
	index	I-XII 2009/I-XII 2008	100,4	97,9		
06	Ugostiteljstvo	- promet ukupno	I-XII 2009 u 000 KM	62.757	131.784	47,6
		index	I-XII 2009/I-XII 2008	91,2	97,1	
07	Turizam	- broj turista ukupno	I-III 2010	34.966	36.612	
		index	I-III 2010/I-III 2009	115,2	108,9	
		odnos: domaći / strani	u %	31/69	47/53	
		- broj noćenja ukupno	I-III 2010	67.913	66.546	
		index	I-III 2010/I-III 2009	110,1	99,3	
	odnos: domaći / strani	u %	27/73	42/58		
08	Vanjskotrgovinska razmjena		I-III 2010 u mil. KM	819	2.808	29,2
		index	I-III 2010/I-III 2009	98,3	106,4	
	Izvoz	ukupno	I-III 2010 u mil. KM	184	1.057	17,4
		index	I-III 2010/I-III 2009	115,3	126,6	
	Uvoz	ukupno	I-III 2010 u mil. KM	635	1.751	36,3
		index	I-III 2010/I-III 2009	94,3	97,2	
	Deficit / Saldo	ukupno	I-III 2010 u mil. KM	452	694	65,1
	index	I-III 2010/I-III 2009	87,8	71,7		
	Pokrivenost uvoza izvozom	I-III 2010 u %	28,9	60,3		
09	Zaposleni radnici		II 2010	119.314	423.557	28,2
		index	II 2010/II 2009	99,7	98,8	
	Nezaposlena lica		II 2010	66.987	358.410	18,7
		index	II 2010/II 2009	105,7	104,4	
	Stopa nezaposlenosti	na kraju	II 2010 u %	36,0	45,8	
10	Neto plaće - Ø		II 2010 u KM	959,25	786,33	122,0
		index	II 2010/II 2009	98,3	100,1	
11	Indeksi cijena proizvođača industrijskih proizvoda		I-III 2010/I-III 2009		97,1	
12	Indeksi potrošačkih cijena		I-III 2010/I-III 2009		101,0	
13	Isplate za investicije		2008* u 000 KM	4.193.043		
14	Ostvarene investicije		2008 u 000 KM	4.285.716		
15	Bruto domaći proizvod po stanovniku (BDP/pc)		2008 u KM	5.487		

Izvor: Aktuelni podaci Federalnog zavoda za statistiku i Zavoda za informatiku i statistiku Kantona Sarajevo

Podaci iz trgovine na malo i turizma za nivo FBiH odnose se na period I-II 2010.

DINAMIKA INDUSTRIJSKE PROIZVODNJE U KANTONU SARAJEVO
I-III 2010 / I-III 2009
- indexi -

Rb.	Dinamika glavnih industrijskih grupacija	Index
1	Energija	103,8
2	Intermedijarni proizvodi, osim energije	56,8
3	Kapitalni proizvodi	55,3
4	Trajni proizvodi za široku potrošnju	167,5
5	Netrajni proizvodi za široku potrošnju	99,6

Rb.	Pad proizvodnje	Index
	Industrija	90,7
	Prerađivačka industrija	86,0
1	Proizvodnja hrane i pića	97,4
2	Proizvodnja duhanskih proizvoda	62,8
3	Štavljenje i obrada kože	69,5
4	Prerada drveta i proizvoda od drveta osim namještaja	91,2
5	Proizvodnja celuloze, papira i proizvoda od papira	71,2
6	Izdavačka i štamparska djelatnost	83,5
7	Proizvodnja koksa, naftnih derivata	92,0
8	Proizvodnja proizvoda od gume i plastike	82,0
9	Proizvodnja ostalih proizvoda od nemetalnih minerala	16,9
10	Proizvodnja baznih metala	30,0
11	Proizvodnja proizvoda od metala; osim mašina i opreme	87,2
12	Proizvodnja mašina i uređaja	62,7
13	Proizvodnja kancelarijskih mašina i računara	58,6
14	Proizvodnja medicinskih instrumenata	13,7

Rb.	Rast proizvodnje	Index
1	Proizvodnja tekstila	202,0
2	Proizvodnja odjevnih predmeta; dorada i bojenje krzna	523,1
3	Proizvodnja hemikalija i hemijskih proizvoda	113,3
4	Proizvodnja električnih mašina i aparata	110,9
5	Proizvodnja namještaja, ostala prerađivačka industrija	167,2
6	Reciklaža	180,1

ZAPOSLENOST I PLAĆE U PRIVREDI KANTONA SARAJEVO

- Februar 2010. g. -

Broj zaposlenih radnika - ukupno u KS = 119.314

Od toga u privrednim djelatnostima 58,2 % ili 69.441

Prosječna neto plaća u Kantonu Sarajevo = 959,25 KM

Index rasta prosječne neto plaće (II 2010/ II 2009) = 98,3

Zaposlenost

u Kantonu Sarajevo
u privrednim djelatnostima (II 2010)



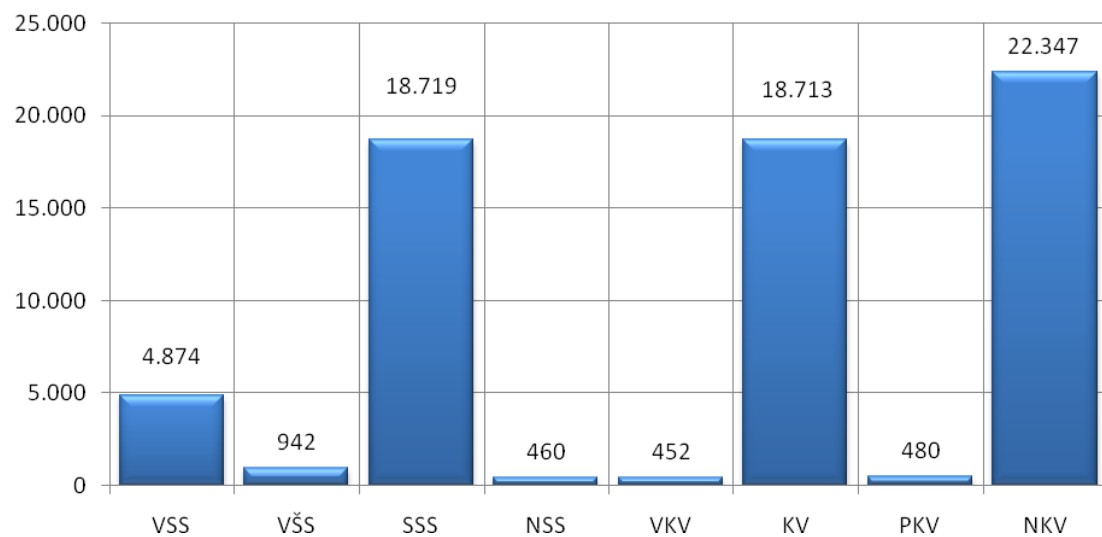
Neto plaće

u Kantonu Sarajevo
u privrednim djelatnostima (II 2010)



KADROVSKA STRUKTURA NEZAPOSLENIH OSOBA U KANTONU SARAJEVO*

- Februar 2010. g. -



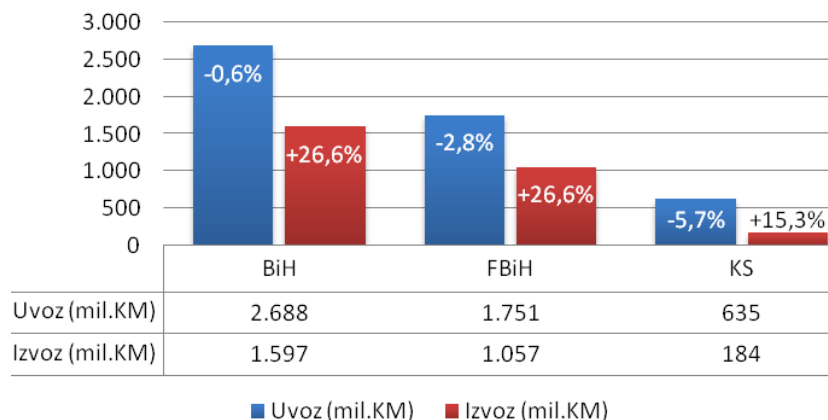
	UKUPNO	VSS	VŠS	SSS	NSS	VKV	KV	PKV	NKV
	66.987	4.874	942	18.719	460	452	18.713	480	22.347
UČEŠĆE %	100,0	7,3	1,4	27,9	0,7	0,7	27,9	0,7	33,4

- Podaci JU «Služba za zapošljavanje Kantona Sarajevo» Sarajevo

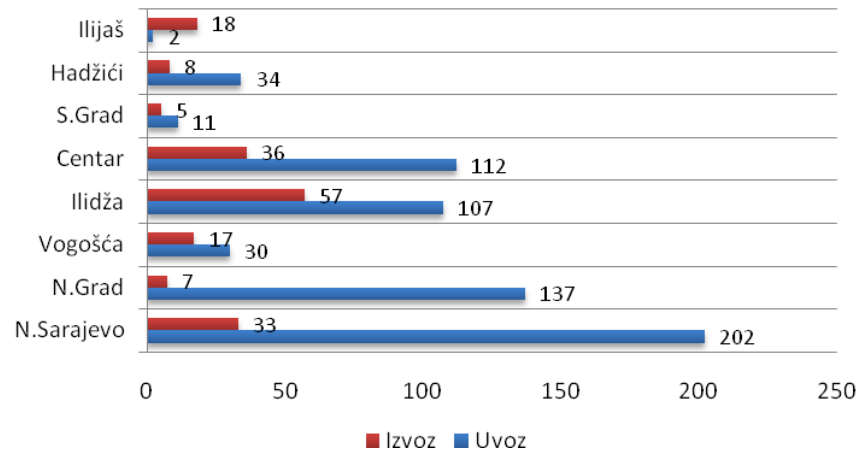
VANJSKOTRGOVINSKA RAZMJENA KANTONA SARAJEVO period I-III 2010.god.

Uvoz-Izvoz

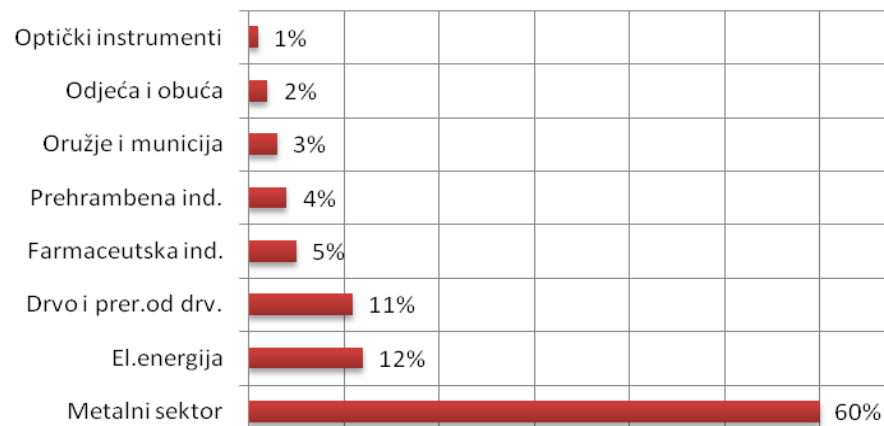
(%=promjena u odnosu na isti period 2009.g.)



Kanton Sarajevo (mil.KM)



Učešće u ukupnom izvozu KS po grupama proizvoda



Učešće u ukupnom uvozu KS po grupama proizvoda

