



PRIVREDNA KRETANJA U KANTONU SARAJEVO
(januar-februar 2009.godine*)

(osnovni indikatori)

Rb	E L E M E N T I		Kanton SA	F BiH	Uč. K/F		
01	Index fizičkog obima industrijske proizvodnje I-II 2009 / I-II 2008		99,8	86,7	-		
02	Šumarstvo - proizvodnja šumskih sortimenata	I 2009 u 000 m ³	10	65	15,4		
	Index rasta	I 2009 / I 2008 2007	76,9	57,0	-		
	- prodaja šumskih sortimenata	I 2009 u 000 m ³	10	56	17,8		
	index	I 2009 / I 2008	90,9	58,9	-		
03	Promet u trgovini na malo sa PDV (pretežna djel.)		214.239,7	406.862,0	52,7		
	index	I 2009/I 2008	113,4	99,2	-		
04	Građevinarstvo ind fizič. ob.radova	I 2009/I 2008	nema podataka za kantone	101,8	-		
05	Saobraćaj - cestovni prevoz roba	I-IX 2008 u 000 t.	216	-	-		
	index	I-IX 2008/ I-IX 2007	135,0	105,4	-		
	- grad.-prigrad. prevoz putnika	I-IX 2008 u 000	81.745	105.055	77,8		
	index	I-IX 2008/ I-IX 2007	96,9	98,5	-		
06	Ugostiteljstvo - promet	ukupno	51.803	103.082	50,2		
		index	I-IX 2008/ I-IX 2007	129,3	116,8	-	
07	Turizam	- broj turista ukupno	I 2009	8.246	15.844	52,0	
		index	I 2009/I 2008	95,5	90,3	-	
		odnos: domaći / strani	u %	37/63	49/51	-	
		- broj noćenja ukupno	I 2009	18.059	32.815	55,0	
		index	I 2009/I 2008	92,0	83,7	-	
	odnos: domaći / strani	u %	34/66	45/55	-		
08	Vanjskotrgovinska razmjena		Ukupno	I-II 2009 u 000 KM	561.869	1.741.466	32,3
		index	I-II 2009/I-II 2008	75,7	74,5	-	
	Izvoz	ukupno	I-II 2009 u 000 KM	98.639	533.648	18,5	
		index	I-II 2009 / I-II 2008	83,9	71,2	-	
	Uvoz	ukupno	I-II 2009 u 000 KM	463.230	1.207.818	38,3	
		index	I-II 2009 / I-II 2008	74,2	76,1	-	
	Deficit / Saldo	ukupno	I-II 2009 u 000 KM	364.591	674.170	54,0	
	index	I-II 2009/I-II 2008	72,1	80,4	-		
	Pokrivenost uvoza izvozom	I-II 2009 u %	21,3%	44,2 %	-		
09	Zaposleni radnici		ukupno na kraju	I 2009	119.852	428.688	27,9
		index	I 2009/I 2008	103,9	101,2	-	
	Nezaposlena lica		ukupno na kraju	I 2009	63.306	342.174	18,5
		index	I 2009/I 2008	96,6	101,0	-	
	Stopa nezaposlenosti	na kraju	I 2009 u %	34,6	44,4	-	
10	Neto plaće - Ø		ukupno	I 2009 u KM	976,7	790,5	123,6
		index	I 2009/I 2008	110,1	111,4	-	
11	Indeksi cijena proizvođača industrijskih proizvoda		I-II 2009/I-II 2008	-	102,1	-	
12	Indeksi potrošačkih cijena		I-II 2009/I-II 2008	-	102,4	-	

Izvor: Aktuelni podaci Federalnog zavoda za statistiku i Zavoda za informatiku i statistiku Kantona Sarajevo)

DINAMIKA INDUSTRIJSKE PROIZVODNJE U KANTONU SARAJEVO
I-II 2009 / I-II 2008

- indexi -

Rast industrije – ukupno **99,8**

Rast prerađivačke industrije **106,9**

- po granama:

1 prerada kože, izrada galanterije i obuće	105,4
2 proizvodnji drveta osim namještaja	161,2
3 izdavačka i štamparska djelatnost	103,0
4 proizvodnja kemikalija i kemijskih proizvoda	210,8
5 proizvodnja ostalih nemetalnih mineralnih proiz.	146,7
6 proizvodnja kancelarijskih mašina i računara	171,7
7 pr. medicinskih preciznih optičkih instrumenata	135,5

Dinamika glavnih industrijskih grupacija

1. Energija	76,9
2. Intermedijarni proizvodi, osim energije	90,9
3. Kapitalni proizvodi	17,9
4. Trajni proizvodi za široku potrošnju	27,8
5. Netrajni proizvodi za široku potrošnju	127,3

Pad proizvodnje u:

1 proizvodnji hrane i pića	93,4
2 proizvodnji duhanskih proizvoda	88,2
3 proizvodnji tekstila	91,2
4 proizvodnji odjeće; dorada i bojenje krzna	84,2
5 proizvodnji celuloze, papira i proizvoda od papira	81,4
6 proizvodnji koksa, naftnih derivata	85,3
7 proizvodnji proizvoda od gume i plastike	98,1
8 proizvodnji metala	53,0
9 proizvodnji proizvoda od metala, osim maš. i opr.	55,1
10 proizvodnji mašina i uređaja	65,2
11 proizvodnji električnih mašina i aparata	85,2
12 proizvodnji namještaja	27,8
13 reciklaži	51,8

ZAPOSLENOST I PLAĆE U PRIVREDI KANTONA SARAJEVO

- Januar 2009. g. -

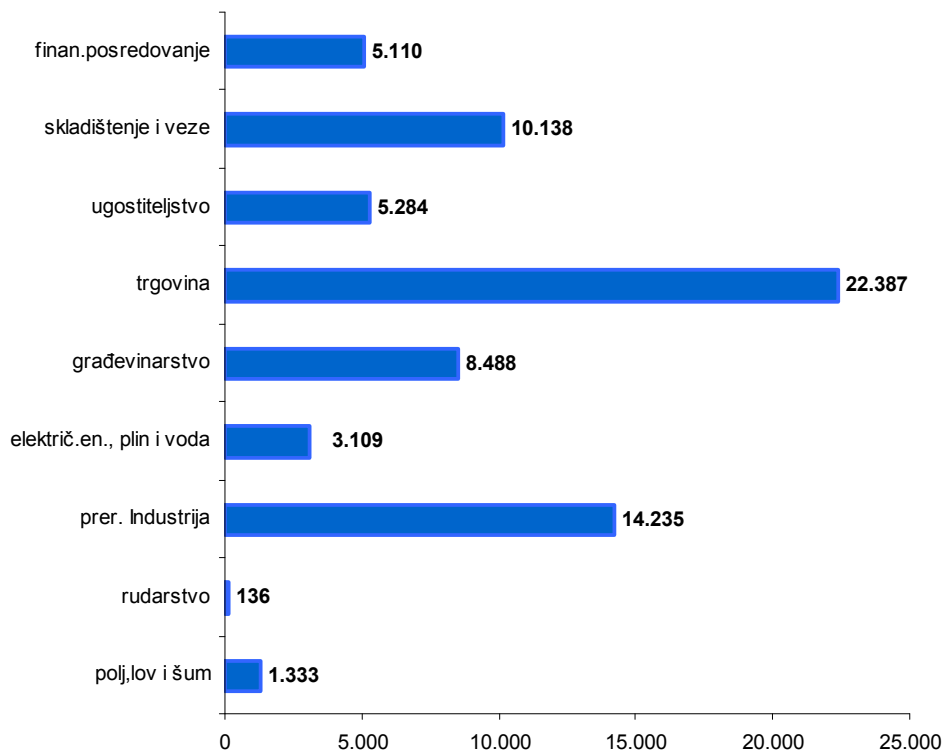
Broj zaposlenih radnika - ukupno u KS = 119.852

Od toga u privrednim djelatnostima 58,6 % ili 70.220

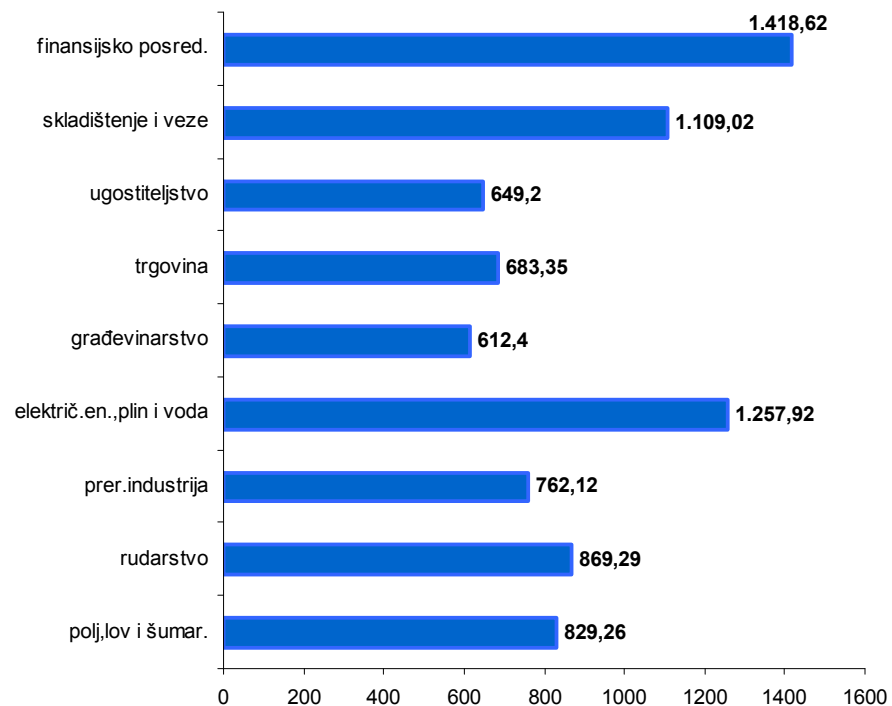
Prosječna neto plaća u Kantonu Sarajevo = 976,73 KM

Index rasta prosječne neto plaće (I 2009 / I 2008) = 110,1

Zaposlenost

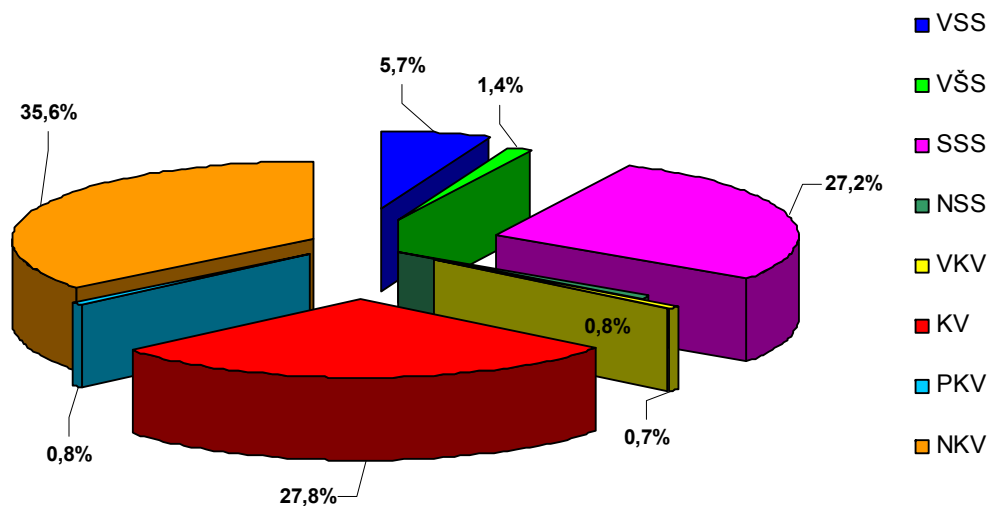


Neto plaće



KADROVSKA STRUKTURA NEZAPOSLENIH OSOBA U KANTONU SARAJEVO*

- Januar 2009. g. -

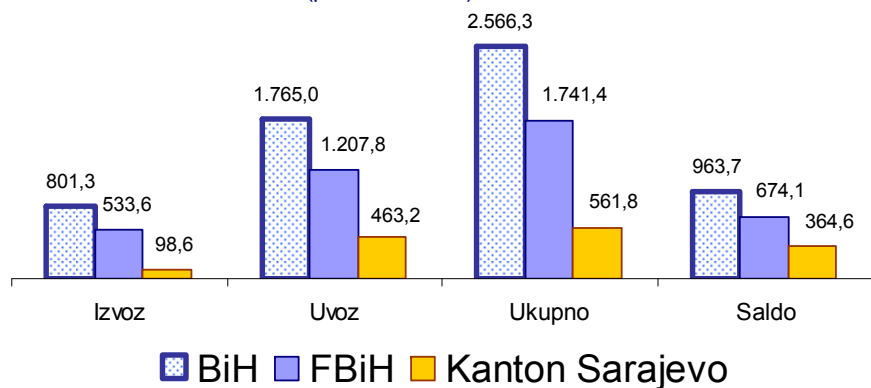


VSS	VŠS	SSS	NSS	VKV	KV	PKV	NKV	UKUPNO
3.638	901	17.223	479	466	17.576	492	22.531	63.306
5,7%	1,4%	27,2%	0,8%	0,7%	27,8%	0,8%	35,6%	100,0%

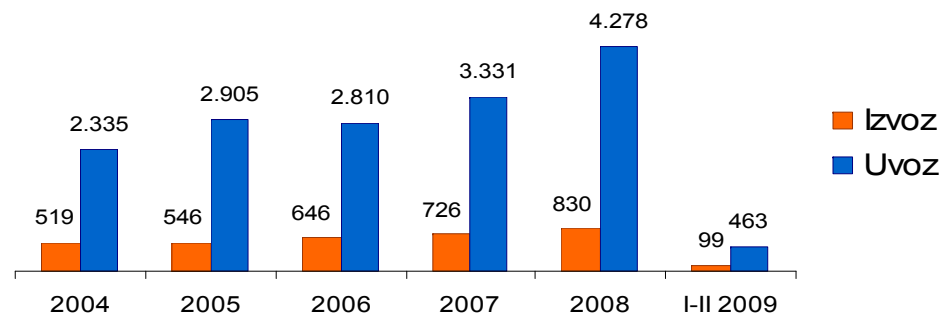
- Podaci JU «Služba za zapošljavanje Kantona Sarajevo» Sarajevo

VANJSKOTRGOVINSKA RAZMJENA KANTONA SARAJEVO period I-II 2009.g.

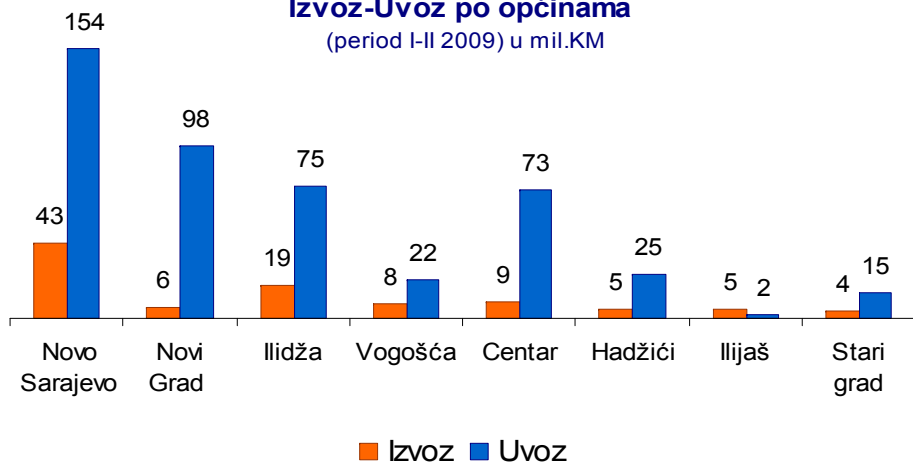
Izvoz - Uvoz (period I-II 2009) u mil.KM



Izvoz-Uvoz Kantona Sarajevo (2004 - I-II 2009) u mil.KM



Izvoz-Uvoz po općinama (period I-II 2009) u mil.KM



Izvoz po sektorima - učešće %

