



PRIVREDNA KRETANJA U KANTONU SARAJEVO
(januar-mart 2009.godine*)

(osnovni indikatori)

Rb	ELEMENTI		Kanton SA	F BiH	Uč. K/F	
01	Index fizičkog obima industrijske proizvodnje I-III 2009 / I-III 2008		110,6	89,1		
02	Šumarstvo - proizvodnja šumskih sortimenata	I-II 2009 u 000 m ³	19	148	12,8	
	Index rasta	I-II 2009 / I-II 2008	79,1	57,6		
	- prodaja šumskih sortimenata	I-II 2009 u 000 m ³	18	129	14,0	
	index	I-II 2009 / I-II 2008	78,2	53,9		
03	Promet u trgovini na malo sa PDV (pretežna djel.)	I-II 2009 u 000 KM	405.186	780.416	51,9	
	index	I-II 2009/I-II 2008	93,9	92,8	-	
04	Građevinarstvo ind fizič. ob.radova	I-II 2009/I-II2008	-	87,8		
	nema podataka za kantone					
05	Saobraćaj - cestovni prevoz roba	I-XII 2008 u 000 t.	319	3.804	8,4	
	index	I-XII 2008/ I-XII 2007	136,3	106,1		
	- grad.-prigrad. prevoz putnika	I-XII 2008 u 000	112.047	143.630	78,0	
	index	I-XII 2008/ I-XII 2007	97,2	98,7		
06	Ugostiteljstvo - promet	ukupno I-XII 2008 u 000 KM	68.779	135.696	12,5	
	index	I-XII 2008/ I-XII 2007	123,3	114,2		
07	Turizam	- broj turista ukupno	I-II 2009	17.552	33.612	52,2
		index	I-II 2009/I-II 2008	93,6	91,5	
		odnos: domaći / strani	u %	35/65	47/53	
		- broj noćenja ukupno	I-II 2009	36.651	67.031	54,6
		index	I-II 2009/I-II 2008	91,7	88,0	
		odnos: domaći / strani	u %	32/68	43/57	
08	Vanjskotrgovinska razmjena		Ukupno I-II 2009 u 000 KM	561.869	1.741.466	32,3
	index		I-II 2009/I-II 2008	75,7	74,5	-
	Izvoz	ukupno	I-II 2009 u 000 KM	98.639	533.648	18,5
	index	I-II 2009 / I-II 2008	83,5	72,4	-	
	Uvoz	ukupno	I-II 2009 u 000 KM	463.230	1.207.818	38,3
	index	I-II 2009 / I-II 2008	74,3	73,6	-	
	Deficit / Saldo	ukupno	I-II 2009 u 000 KM	364.591	674.170	54,0
	index	I-II 2009/I-II 2008	72,1	80,4	-	
	Pokrivenost uvoza izvozom		I 2009 u %	21,3%	44,2 %	-
09	Zaposleni radnici		ukupno na kraju II 2009	119.622	428.765	27,9
	index		II 2009/II 2008	102,9	100,8	
	Nezaposlena lica		ukupno na kraju II 2009	63.362	343.402	18,5
	index		II 2009/II 2008	96,9	94,0	
	Stopa nezaposlenosti		na kraju II 2009 u %	34,6	44,5	77,8
10	Neto plaće - Ø		II 2009 u KM	975,75	785,21	124,3
	index		II 2009/II 2008	109,0	110,1	
11	Indeksi cijena proizvođača industrijskih proizvoda		I-III 2009/I-III 2008	101,5	-	
12	Indeksi potrošačkih cijena		I-III 2009/I-III 2008	102,0	-	

Izvor: Aktuelni podaci Federalnog zavoda za statistiku i Zavoda za informatiku i statistiku Kantona Sarajevo)

**DINAMIKA INDUSTRIJSKE PROIZVODNJE U KANTONU SARAJEVO
I-III 2009 / I-III 2008**

- indexi -

Rast proizvodnje		Index
	Industrija	110,6
	Prerađivačka industrija	112,6
	Grane	
1	prerada kože, izrada galanterije i obuće	102,7
2	proizvodnji drveta osim namještaja	166,5
3	izdavačka i štamparska djelatnost	100,4
4	proizvodnja kemikalija i kemijskih proizvoda	245,7
5	proizvodnja ostalih nemetalnih mineralnih proiz	199,2
6	proizvodnji kancelarijskih mašina i računara	212,1
7	pr. medicinskih preciznih optičkih instrumenata	141,4

Pad proizvodnje u:		Index
1	proizvodnji hrane i pića	93,3
2	proizvodnji duhanskih proizvoda	97,1
3	proizvodnji tekstila	65,1
4	proizvodnji odjeće; dorada i bojenje krzna	98,1
5	proizvodnji celuloze, papira i proizvoda od papira	84,2
6	proizvodnji koksa, naftnih derivata	75,0
7	proizvodnji proizvoda od gume i plastike	89,8
8	proizvodnji metala	45,9
9	proizvodnji proizvoda od metala, osim maš. i opr.	52,4
10	proizvodnji mašina i uređaja	53,9
11	proizvodnji električnih mašina i aparata	71,6
12	proizvodnji namještaja	29,5
13	reciklaži	54,7

Rb.	Dinamika glavnih industrijskih grupacija	Index
1	Energija	94,8
2	Intermedijarni proizvodi, osim energije	100,8
3	Kapitalni proizvodi	18,2
4	Trajni proizvodi za široku potrošnju	29,5
5	Netrajni proizvodi za široku potrošnju	133,8

ZAPOSLENOST I PLAĆE U PRIVREDI KANTONA SARAJEVO

- Ø II 2009. g. -

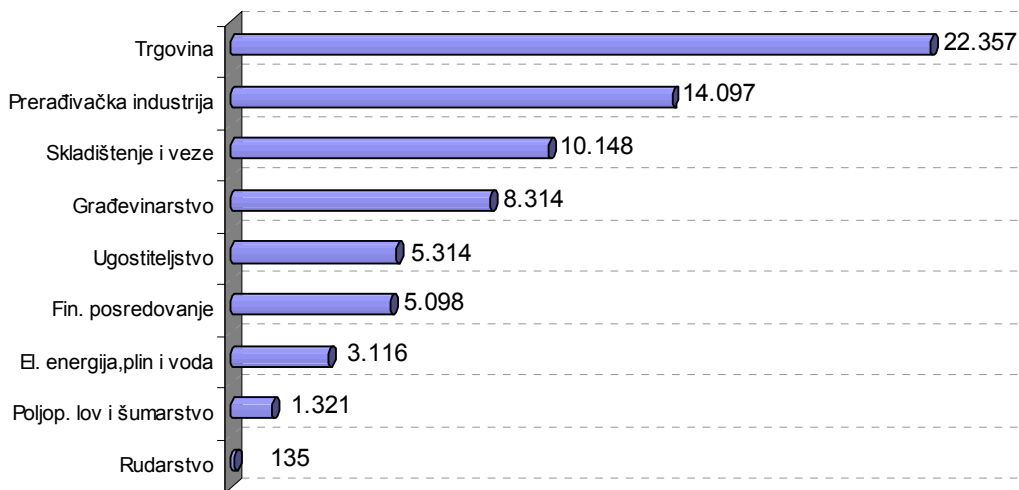
Broj zaposlenih radnika - ukupno u KS = 119.622

Od toga u privrednim djelatnostima 58,4 % ili 69.900

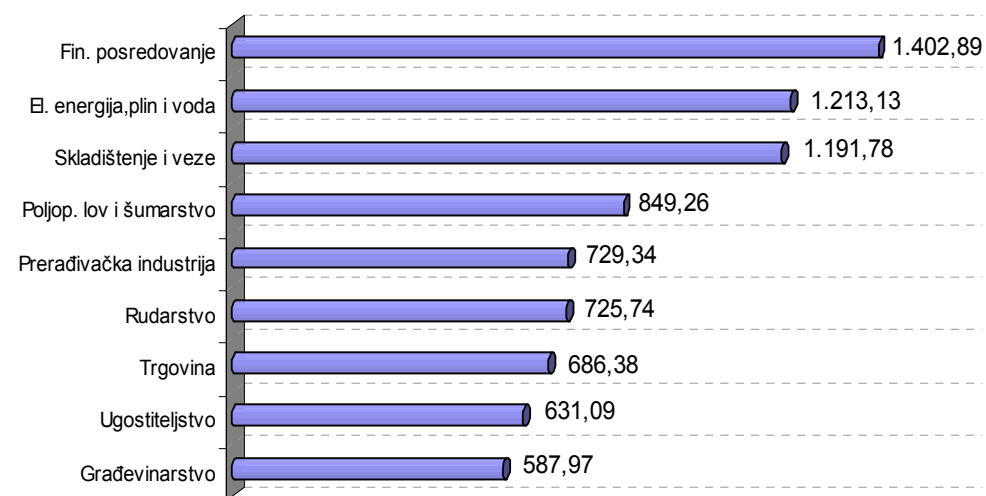
Prosječna neto plaća u Kantonu Sarajevo = 975,75 KM

Index rasta prosječne neto plaće (I 2009 / I 2008) = 109,0

Zaposlenost na kraju februara 2009.g.



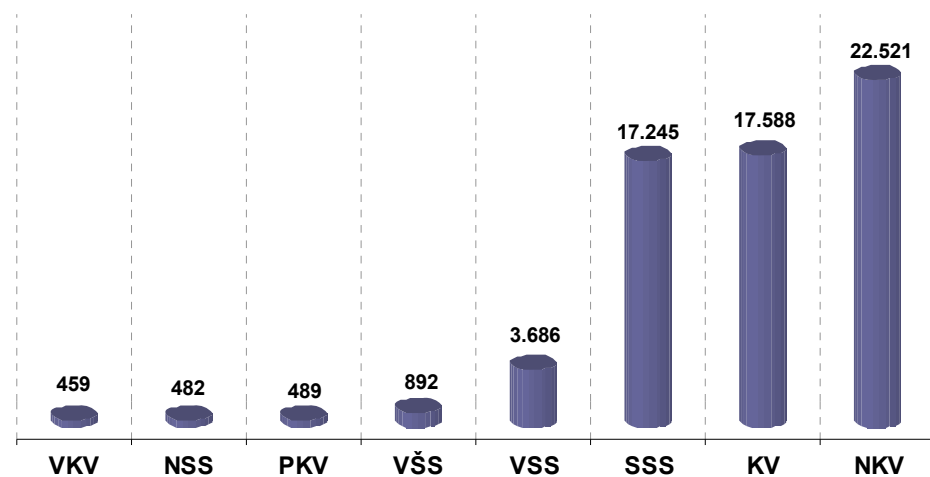
Ø neto plaće - u KM



KADROVSKA STRUKTURA NEZAPOSLENIH OSOBA U KANTONU SARAJEVO*

- Februar 2009. g. -

Nezaposlenost

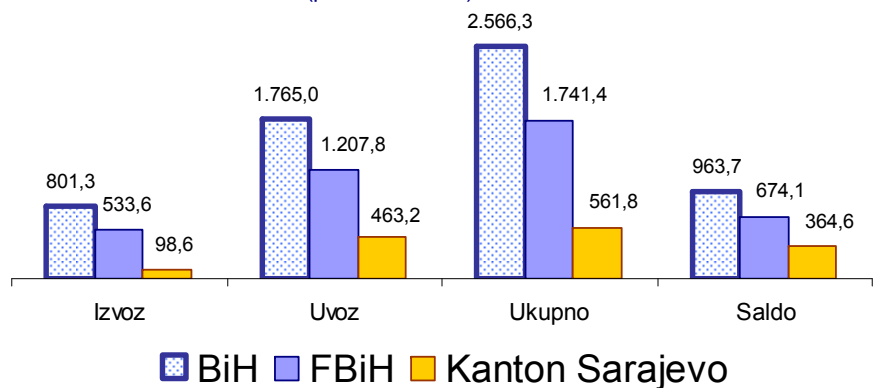


VSS	VŠS	SSS	NSS	VKV	KV	PKV	NKV	UKUPNO
3.686	892	17.245	482	459	17.588	489	22.521	63.362
5,8%	1,4%	27,2%	0,8%	0,7%	27,7%	0,8%	35,6%	100,0%

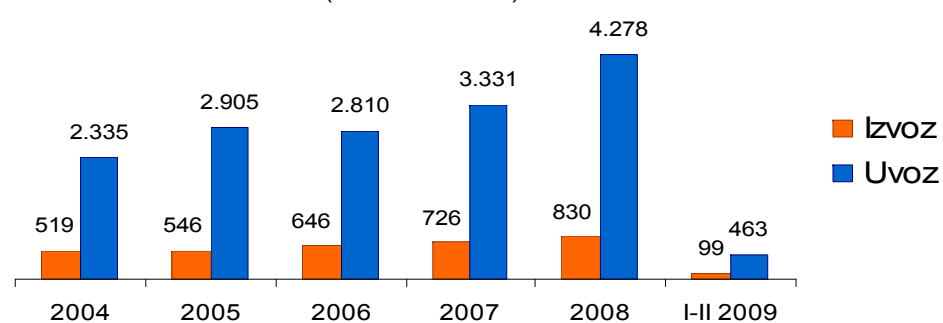
- Podaci JU «Služba za zapošljavanje Kantona Sarajevo» Sarajevo

VANJSKOTRGOVINSKA RAZMJENA KANTONA SARAJEVO period I-II 2009.g.

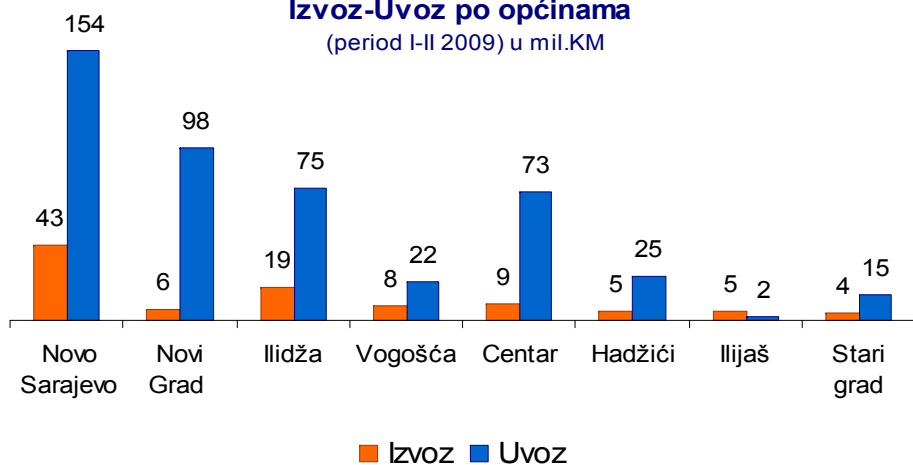
Izvoz - Uvoz (period I-II 2009) u mil.KM



Izvoz-Uvoz Kantona Sarajevo (2004 - I-II 2009) u mil.KM



Izvoz-Uvoz po općinama (period I-II 2009) u mil.KM



Izvoz po sektorima - učešće %

