



PRIVREDNA KRETANJA U KANTONU SARAJEVO
(Januar - Februar 2010.godine)

(osnovni indikatori)

Rb	E L E M E N T I		Kanton SA	F BiH	Uč. K/F	
01	Index fizičkog obima industrijske proizvodnje		94,4	101,8		
02	Šumarstvo - proizvodnja šumskih sortimenata	I-2010 / I-2009 u 000 m ³	9	81	11,1	
	Index rasta	I 2010 / I 2009	90,0	124,6		
	- prodaja šumskih sortimenata	I 2010 / I 2009 u 000 m ³	7	56	12,5	
	index	I 2010 / I 2009	70,0	100,0		
03	Promet u trgovini na malo sa PDV (pretežna djel.)		181.253	392.405	46,2	
	index	I 2010/ I 2009	95,8	95,1		
04	Građevinarstvo ind fizič. ob.rad.Ø I 2010/ I 2009		nema podataka za kantone	67,6		
05	Saobraćaj - cestovni prevoz roba	I-IX 2009 / I-IX 2008 u 000 t.	143	2.508	5,7	
	index	I-IX 2009/ I-IX 2008	66,2	86,9		
	- grad.-prigrad. prevoz putnika	I-IX 2009 / I-IX 2008 u 000	82.200	102.962	79,8	
	index	I-IX 2009/ I-IX 2008	100,6	98,0		
06	Ugostiteljstvo	- promet ukupno	I-IX 2009 u 000 KM	45.500	98.384	46,2
		index	I-IX 2009/ I-IX 2008	87,8	95,4	
07	Turizam	- broj turista ukupno	I 2010	9.773	17.552	55,7
		index	I 2010/ I 2009	118,4	110,8	
		odnos: domaći / strani	u %	32/68	45/55	
		- broj noćenja ukupno	I 2010	18.407	31.904	57,7
		index	I 2010/ I 2009	101,9	97,2	
	odnos: domaći / strani	u %	25/75	40/60		
08	Vanjskotrgovinska razmjena		I-II 2010 / I-II 2009 u mil. KM	498	1.693	29,4
		index	I-II 2010/I-II 2009	88,8	97,2	
	Izvoz	ukupno	I-II 2010 / I-II 2009 u mil. KM	99	622	15,9
		index	I-II 2010/I-II 2009	100,7	116,5	
	Uvoz	ukupno	I-II 2010 / I-II 2009 u mil. KM	399	1.071	37,2
		index	I-II 2010/I-II 2009	86,3	88,6	
	Deficit / Saldo	ukupno	I-II 2010 / I-II 2009 u mil. KM	300	449	66,8
	index	I-II 2010/I-II 2009	82,4	66,6		
	Pokrivenost uvoza izvozom	I-II 2010 / I-II 2009 u %	24,8	58,1		
09	Zaposleni radnici		I 2010 / I 2009 ukupno na kraju	119.689	424.160	28,2
		index	I 2010/I 2009	99,8	98,9	
	Nezaposlena lica		I 2010 / I 2009 ukupno na kraju	66.897	357.664	18,7
		index	I 2010/I 2009	105,7	104,5	
	Stopa nezaposlenosti	I 2010 / I 2009 na kraju	35,8	45,7		
10	Neto plaće - Ø		I 2010 / I 2009 u KM	966,75	793,94	121,7
		index	I 2010/I 2009	99,9	100,4	
11	Indeksi cijena proizvođača industrijskih proizvoda		I-II 2010/I-II 2009	96,9		
12	Indeksi potrošačkih cijena		I-II 2010/I-II 2009	101,0		
13	Isplate za investicije		2008* / I 2009 u 000 KM	4.193.043		
14	Ostvarene investicije		2008 / I 2009 u 000 KM	4.285.716		
15	Bruto domaći proizvod po stanovniku (BDP/pc)		2008 / I 2009 u KM	5.487		

Izvor: Aktuelni podaci Federalnog zavoda za statistiku i Zavoda za informatiku i statistiku Kantona Sarajevo

DINAMIKA INDUSTRIJSKE PROIZVODNJE U KANTONU SARAJEVO
I-II 2010 / I-II 2009
- indexi -

Rb.	Dinamika glavnih industrijskih grupacija	Index
1	Energija	108,8
2	Intermedijarni proizvodi, osim energije	58,6
3	Kapitalni proizvodi	48,5
4	Trajni proizvodi za široku potrošnju	221,1
5	Netrajni proizvodi za široku potrošnju	102,4

Rb.	Pad proizvodnje	Index
	Industrija	94,4
	Prerađivačka industrija	88,6
1	Proizvodnja hrane i pića	95,6
2	Proizvodnja duhanskih proizvoda	69,6
3	Štavljenje i obrada kože	64,1
4	Prerada drveta i proizvoda od drveta osim namještaja	88,7
5	Proizvodnja celuloze, papira i proizvoda od papira	70,9
6	Izdavačka i štamparska djelatnost	86,6
7	Proizvodnja koksa, naftnih derivata	77,6
8	Proizvodnja proizvoda od gume i plastike	77,2
9	Proizvodnja ostalih proizvoda od nemetalnih minerala	19,0
10	Proizvodnja baznih metala	26,2
11	Proizvodnja proizvoda od metala; osim mašina i opreme	58,3
12	Proizvodnja mašina i uređaja	79,9
13	Proizvodnja kancelarijskih mašina i računara	71,0
14	Proizvodnja medicinskih instrumenata	14,8

Rb.	Rast proizvodnje	Index
1	Proizvodnja tekstila	152,3
2	Proizvodnja odjevnih predmeta; dorada i bojenje krzna	574,9
3	Proizvodnja hemikalija i hemijskih proizvoda	117,4
4	Proizvodnja električnih mašina i aparata	117,3
5	Proizvodnja namještaja, ostala prerađivačka industrija	221,1
6	Reciklaža	182,1

ZAPOSLENOST I PLAĆE U PRIVREDI KANTONA SARAJEVO

- Januar 2010. g. -

Broj zaposlenih radnika - ukupno u KS = 119.689

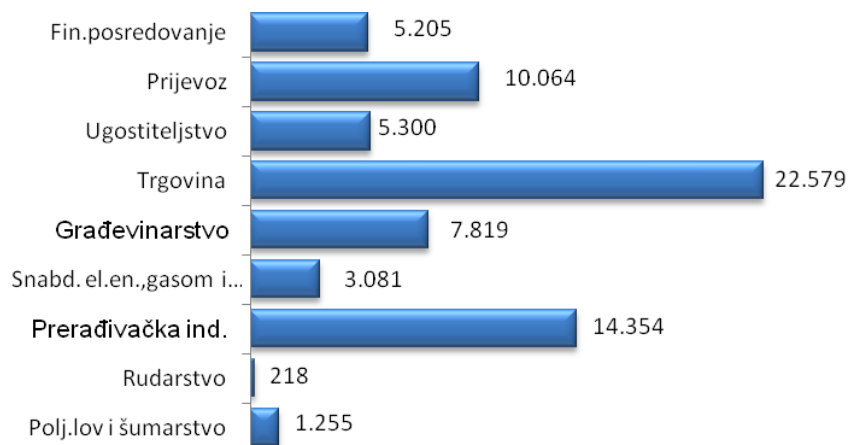
Od toga u privrednim djelatnostima 58,4 % ili 69.875

Prosječna neto plaća u Kantonu Sarajevo = 966,75 KM

Index rasta prosječne neto plaće (I 2010/ I 2009) = 99,9

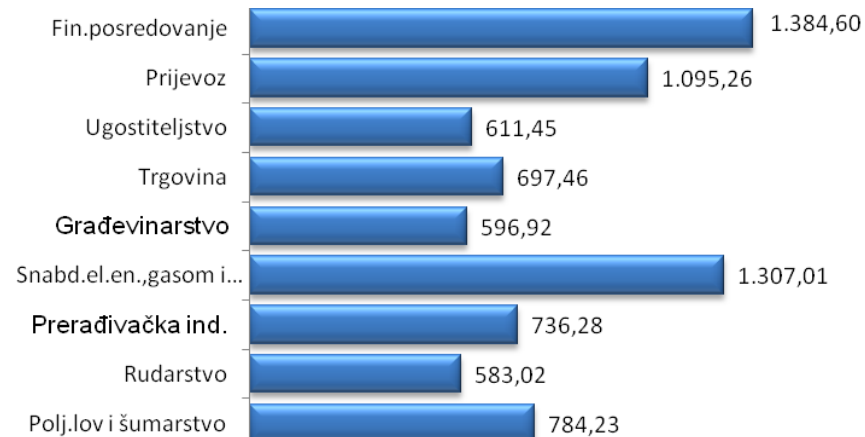
Zaposlenost

u Kantonu Sarajevo
u privrednim djelatnostima (I 2010)



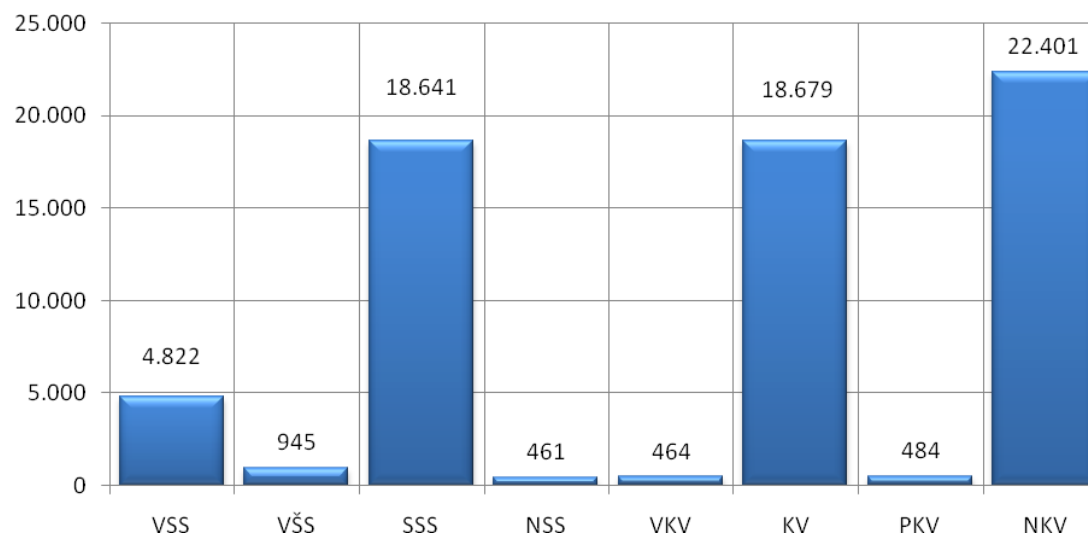
Neto plaće

u Kantonu Sarajevo
u privrednim djelatnostima (I 2010)



KADROVSKA STRUKTURA NEZAPOSLENIH OSOBA U KANTONU SARAJEVO*

- Januar 2010. g. -



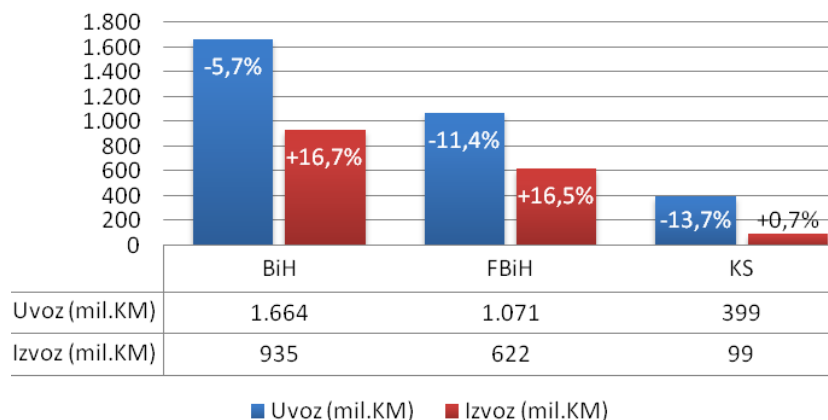
	UKUPNO	VSS	VŠS	SSS	NSS	VKV	KV	PKV	NKV
	66.897	4.822	945	18.641	461	464	18.679	484	22.401
UČEŠĆE %	100,0	7,2	1,4	27,9	0,7	0,7	27,9	0,7	33,5

- Podaci JU «Služba za zapošljavanje Kantona Sarajevo» Sarajevo

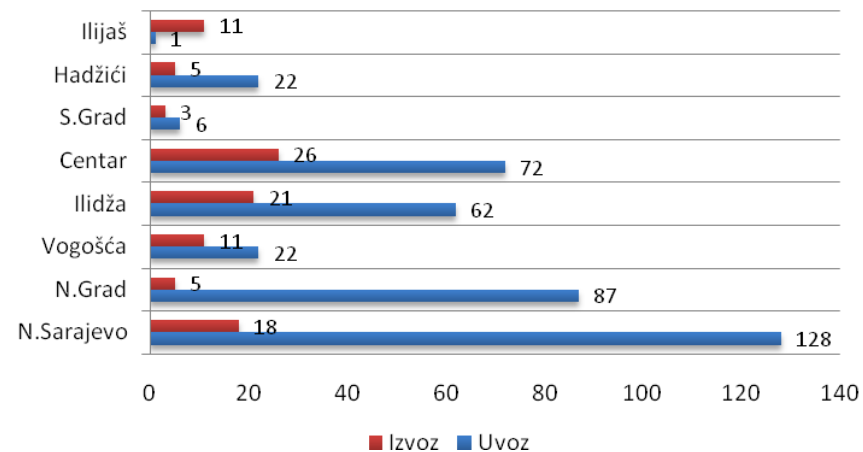
VANJSKOTRGOVINSKA RAZMJENA KANTONA SARAJEVO period I-II 2010.g.

Uvoz-Izvoz

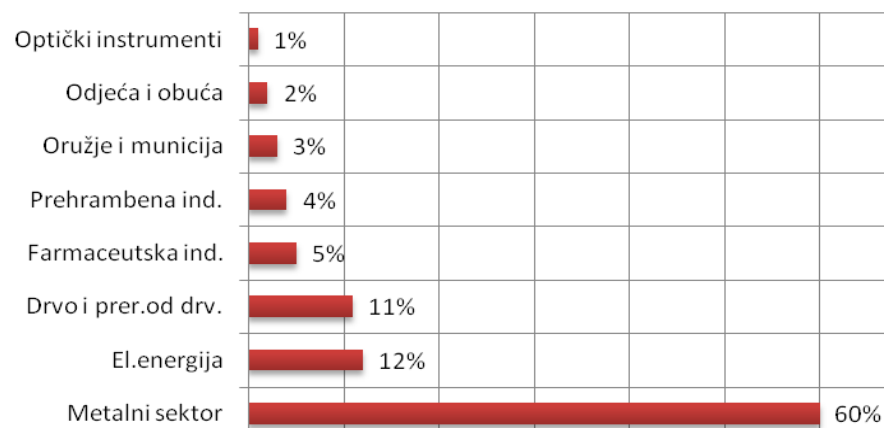
(%=promjena u odnosu na isti period 2009.g.)



Kanton Sarajevo (mil.KM)



Učešće u ukupnom izvozu KS po grupama proizvoda



Učešće u ukupnom uvozu KS po grupama proizvoda

